

九十七學年度技術校院二年制 統一入學測驗試題

准考證號碼：□□□□□□□□

(請考生自行填寫)

專業科目(二)

設計類(四)

建築設計實作(含建築計畫)

【注意事項】

1. 請核對考試科目與報考類別是否相符。
2. 請檢查答案卷、座位及准考證三者之號碼是否完全相同，如有不符，請監試人員查明處理。
3. 試題共 1 題，共 100 分，答錯不倒扣。
4. 試題內容共計有三頁，第二頁說明設計題目、設計內容、設計圖面要求，第三頁說明基地位置、基地大小、鄰近環境，第四頁說明現有建物之平面、立面及明確尺寸，請詳細閱讀命題內容。
5. 試題本空白處或背面，可做草稿使用。
6. 請在試題本首頁准考證號碼之方格內，填上自己的准考證號碼，考完後將「答案卷」及「試題本」一併繳回。

題目：「幸福社區」社區活動中心再造

某鄉鎮有一「幸福社區」一向以生產稻米、蔬菜為主，過去曾經創造出輝煌的農業奇蹟，近年來因為農村人口外流，社區產業已逐漸沒落。當地社區發展協會為響應政府所倡導之社區總體營造計畫，以振興地方產業，而有意改造老舊的社區活動中心，將其閒置空間再利用，進行活化規劃為風味餐飲推廣、地方產業創意展售、成人教育終身學習、社區文康活動等各類用途之空間，為當地注入新的活力。

一、基地說明：

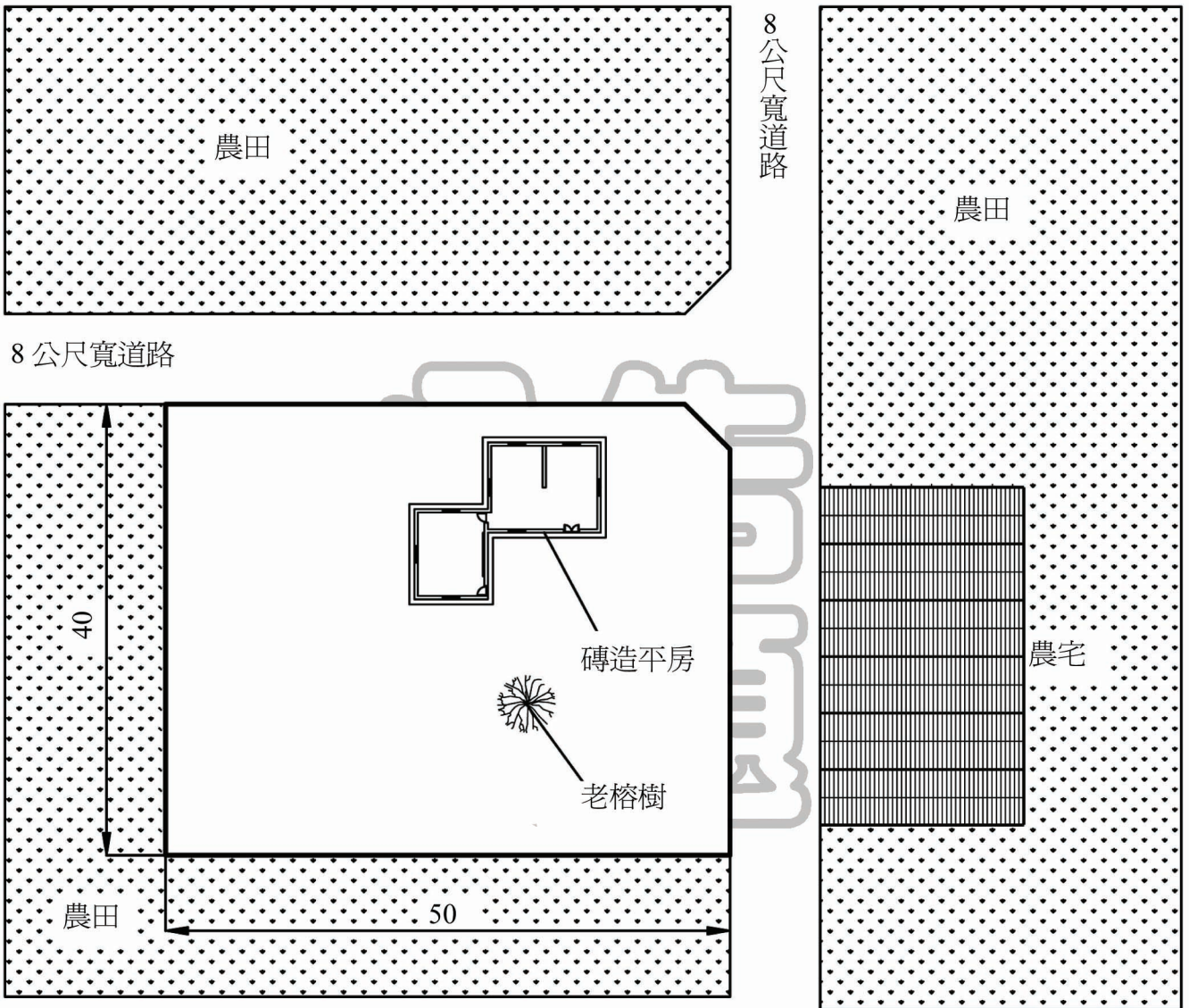
基地為農村之建築用地，地勢平坦，兩邊面臨 8 公尺寬道路，對面有一排農宅，其餘周邊鄰接農田（區位狀況詳見第三頁基地環境圖）。基地上有一棵百年老榕樹，留存著許多居民的生活記憶，是社區的重要資產。基地現有之社區活動中心為磚造平房，目前做為社區辦公室、教室（現有建物狀況詳見第四頁平面圖、立面圖）。改造過程可增建空間，亦可拆除原建物之空間，但需說明「保存」或「拆除」之理由。基地之建蔽率為 40%，容積率為 80%。

二、設計內容：

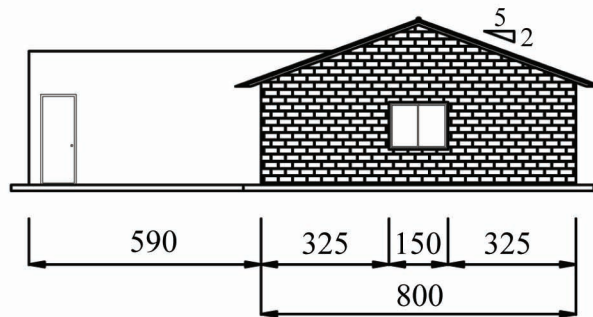
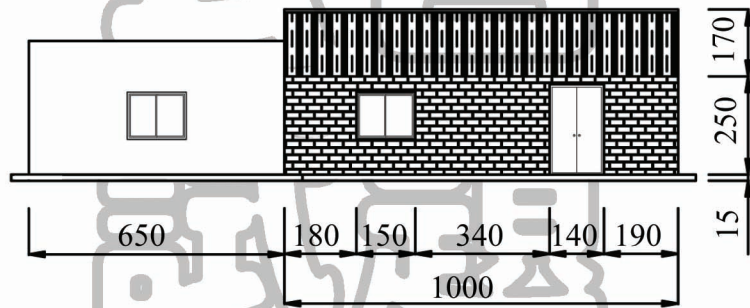
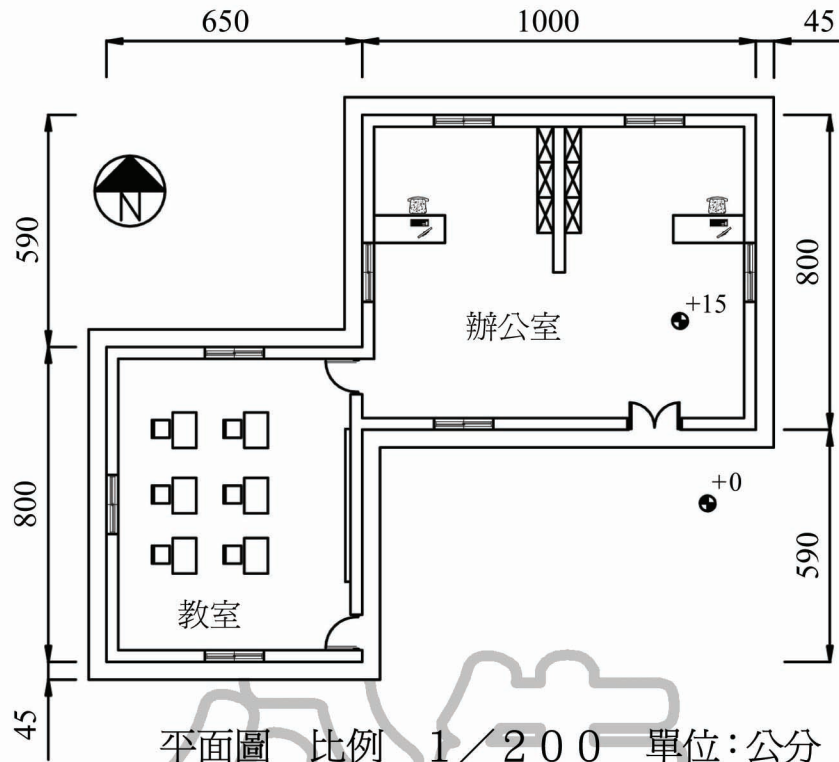
- 1、小汽車停車位 5 個（含 1 個身心障礙者停車位）、機車與腳踏車位共 10 個。
- 2、社區辦公室（供 2 位人員辦公及 10 人會議空間）一間 35m²。
- 3、產業交流展覽及創意展售室（含放映室）一間 60m²。
- 4、社區藝文及終身學習教室（可容納 25 人）一間 50m²。
- 5、幸福實驗餐廳一間 50m²，社區媽媽廚房一間 25m²，儲藏室一間 10m²。
- 6、男廁（小便斗 2 個、馬桶間 2 個、洗手台 1 個）、女廁（馬桶間 4 個、洗手台 1 個）各一間，身心障礙者使用之廁所一間，面積自訂。
- 7、戶外土風舞活動廣場一處（可彈性做為喜慶辦桌場所），面積自訂。
- 8、必要之樓梯、電梯、走道、陽台、戶外休憩庭園等相關設施，面積自訂。

三、設計圖面要求：

- 1、規劃設計構想說明（含原建物之空間保存或拆除之理由）（占 25%）。
- 2、建築配置圖（含地面層平面圖，不需家具配置），比例 1/600（占 20%）。
- 3、各層平面圖（室內空間需有家具配置），比例 1/200（占 30%）。
- 4、主要剖面圖一向（含周邊環境關係），比例 1/200（占 10%）。
- 5、主要立面圖二向，比例 1/200（占 15%）。



基地環境圖 比例 1/600 單位：公尺



【以下空白】

公告
試題

公告 試題

公告 試題

公告 試題