

# 九十五學年度技術校院二年制 統一入學測驗試題

准考證號碼：□□□□□□□□

(請考生自行填寫)

## 專業科目(二)

# 設計類(二)

## 視覺傳達設計

### 【注意事項】

1. 請核對考試科目與報考類別是否相符。
2. 請檢查答案卡、座位及准考證三者之號碼是否完全相同，如有不符，請監試人員查明處理。
3. 本試卷共 40 題，每題 2.5 分，共 100 分，答錯不倒扣。
4. 本試卷均為單一選擇題，每題都有 (A)、(B)、(C)、(D) 四個選項，請選一個最適當答案，在答案卡同一題號對應方格內，用 **2B** 鉛筆塗滿方格，但不超出格外。
5. 本試卷空白處或背面，可做草稿使用。
6. 請在試卷首頁准考證號碼之方格內，填上自己的准考證號碼，考完後將「答案卡」及「試題」一併繳回。
7. 有關數值計算的題目，以最接近的答案為準。

1. 視覺上所謂的暗適應，下列何者不正確？  
(A) 由暗處進入明亮處所發生的適應現象  
(B) 在暗適應的過程中，瞳孔放大，以吸收較多的光線  
(C) 網膜上錐狀細胞的感光敏感度增加，以暫時維持視覺功能  
(D) 網膜上桿狀細胞的感光度迅速增高，取代錐狀細胞的作用
2. 報紙與雜誌的敘述，下列何者不正確？  
(A) 報紙與雜誌同是印刷品，也是大眾傳播的一種  
(B) 報紙是以特定的人們為對象，雜誌則是以普遍性的讀者為對象  
(C) 雜誌發行的份數，如週刊這一類，發行份數很多，亦可稱之為「大眾傳播」  
(D) 報紙所處理的報導是每一天的消息，而雜誌則有週刊或月刊等
3. 古代希臘人所熟悉的藝術作品複製方法只有兩種，一種是刻印，另一種是：  
(A) 鑄造 (B) 照相製版印刷 (C) 石版印刷 (D) 活字印刷
4. 視覺現象的三要素是眼睛、被觀察的物體及下列何者？  
(A) 色彩 (B) 質感 (C) 空氣 (D) 光線
5. 關於光線之敘述，下列何者不正確？  
(A) 任何波長的單色光含量相等時，這種光線無法察覺到有色彩的存在  
(B) 太陽光含有各種適當比例的單色光，所以感覺不出有色彩存在  
(C) 物體表面隨照射光線之各種波長之一定比例，作反射或吸收  
(D) 蘋果看起來是紅色，原因是「紅色」為蘋果的固有色
6. 奧斯華德 (Ostwald) 色彩表色體系中，8pa 中之純色量為下列何者？〈參考表(一)資料〉  
(A) 2 (B) 85.5 (C) 92 (D) 100

記號	a	c	e	g	i	l	n	p
白色量	89	56	35	22	14	8.9	5.6	3.5
黑色量	11	44	65	78	86	91.1	94.4	96.5

表(一)

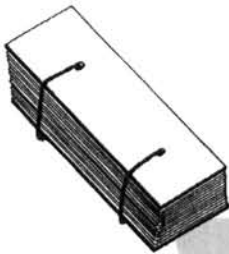
7. 下列何者不是報紙媒體的長處？  
(A) 發行量大，價格低，讀者多，層面廣  
(B) 可藉著媒體的信賴度，提高商品的地位  
(C) 具有時效性，可配合廣告活動 (campaign) 的時間  
(D) 印刷條件不受限制，商品的質感表現力強
8. 下列企業識別設計中的活動識別 (BI)，何者不是對企業內部的活動？  
(A) 工作環境 (B) 市場調查 (C) 研究發展 (D) 廢棄物處理
9. 下列何者不是美國的行為科學家摩里士 (Morris, C.) 將符號分成的層次內容？  
(A) 語構的 (syntactic) (B) 語意的 (semantic)  
(C) 語用的 (pragmatic) (D) 語言的 (linguistic)

10. 雷射印表機的列印是屬於：

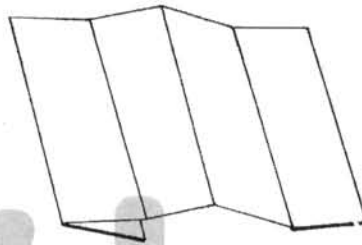
- (A) 平版印刷 (B) 凸版印刷 (C) 無版印刷 (D) 孔版印刷

11. 下列中國圖書裝訂方式，何者為旋風裝？

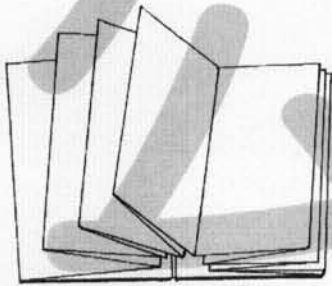
(A)



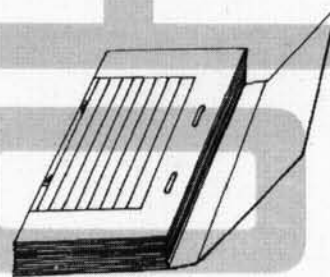
(B)



(C)



(D)



12. 下列何種感度的軟片，當放大倍率超過 400 % 以上時，其畫面會出現比較明顯的顆粒粗化、階調平淡的現象？

- (A) ISO 50° (B) ISO 100° (C) ISO 200° (D) ISO 400° 以上

13. 四方連續圖形，是運用造形中的何種構成法則所形成？

- (A) 反置 (B) 重複 (C) 位移 (D) 重疊

14. 使用下列何種彩色原稿，比較能正確的印出顏色效果？



- (A) 彩色正片 (B) 彩色照片 (C) 彩色負片 (D) 彩色雜誌圖片

15. 以「動感」、「不規則」、「熱烈的感情」等表現為其特色，在義大利文的意思是「變形的珍珠」，是下列何種風格？

- (A) 洛可可 (Rococo) 風格 (B) 巴洛克 (Baroque) 風格  
(C) 文藝復興 (Renaissance) 風格 (D) 新古典主義 (Neo-Classicism) 風格

16. 關於記號 (sign) 與符號 (symbol) 之敘述，下列何者不正確？

- (A) 符號並非對象的代理，而是將對象所具有的表象傳達出來  
(B) 記號是與主觀意識相對的一種對象的陳述  
(C) 符號是直接性「意義」之表象，並非事物本身  
(D) 火車快進站的鳴笛聲，此時的鳴笛聲即為火車的符號

17. 視覺傳達設計實務上，對「點」的敘述，下列何者不正確？
- (A) 點是一種不具有空間位置的視覺單位，但在理論上具有向度 ( dimension ) 的連續性和擴張性，在事實上也具有相對的面積和形狀
  - (B) 點的判斷完全取決於它所存在的空間，無論它以任何大小、形狀出現，只要它在整體空間中被認為具有集中性，並成為最小視覺單位時，皆可以認定是點的造形
  - (C) 點也有方形、圓形、方體、球體等不同的形態
  - (D) 點的主要特性在於通過視線的引力而導致心理的張力 ( tension )。只有一個點時，注意力便完全集中在這個點上
18. 關於繪畫文字 ( pictogram ) 之敘述，下列何者不正確？
- (A) 繪畫文字存在人們的現代化生活中
  - (B)  (男廁所) 與  (女廁所) 的圖形是繪畫文字
  - (C) 使用繪畫文字，可以超越國際語言的障礙
  - (D) 現行的交通標誌都是繪畫文字
19. 關於人類的傳達 (傳播) 之主要機能，下列敘述何者不恰當？
- (A) 人類只有透過言辭傳達，才能相互理解雙方的思想與感覺
  - (B) 感情的交流也是傳達的重要機能之一，更需要產生共鳴或同情等心理的體驗
  - (C) 傳達具有「引起要求」的力量，亦即是以說服、強制命令、哀求等來引起訊息接收者的動機與行動
  - (D) 傳達除了理性的理解之外，亦必須加上感情與要求
20. 爲了使兩種互補色達到調和的效果，下列何種方法不正確？
- (A) 在兩色之間加入黑色或白色線條
  - (B) 同時增加兩色的彩度
  - (C) 降低某一色的明度
  - (D) 改變色彩面積比關係
21. 色盲檢查圖上，我們可以看出由同色小點所構成的數字，是運用下列何種「完形法則」？
- (A) 類似性
  - (B) 閉鎖性
  - (C) 重複性
  - (D) 規則性
22. 有關 The Iso Type Movement 的敘述，下列何者正確？
- (A) 以發展各種具高度識別的字體設計爲主
  - (B) 此種設計運動影響後來的風格派設計
  - (C) 建立了世界上最早的圖形視覺傳達系統
  - (D) The Iso Type Movement 的創始人是美國設計家奧圖·紐拉斯 ( Otto Neurath )
23. 美國建築師羅伯特·凡杜瑞 ( Robert Venturi ). 在 1970 年代初期宣示：量少令人厭煩 ( less is a bore )，並展開一種新裝飾風格，影響到建築、家具、紡織、與消費性產品的設計運動爲：
- (A) 後現代 ( Post Modern ) 運動
  - (B) 普普文化 ( Pop culture ) 運動
  - (C) 新現代 ( Neo-Modern ) 運動
  - (D) 機能主義 ( Functionalism ) 運動

24. 圖(一)為 19 世紀印象派畫家秀拉 (Seurat) 的作品“星期天午後的傑特島”(A Sunday afternoon on the Island of La Grande Jatte)，下列敘述何者不正確？

- (A) 此種風格被稱為點描派
- (B) 利用加算混色的原理產生視覺的混色現象
- (C) 是利用色料混色的原理
- (D) 是利用多個色彩並置一齊，由遠處觀看時而產生色光滲現象



圖(一)

25. 桌面上有紅蘋果、青椒和茄子，在不同光線照射下，下列何者正確？

- (A) 藍色燈光會使紅蘋果更鮮豔
- (B) 黃色燈光會使青椒更鮮綠
- (C) 黃色燈光使茄子更紫
- (D) 紅色燈光會使青椒更鮮綠

26. 有關全像攝影術 (holography)，下列敘述何者不正確？

- (A) 是一種利用雷射光束的攝影術
- (B) 是一種能製造三次元幻象的攝影術
- (C) 反射型的全像攝影作品，必須透過紅色與綠色濾鏡眼鏡方能看到影像
- (D) 全像攝影的原理在 1947 年即已發現，但實驗不能成功的原因是光源的問題

27. 廣告設計的原則「AIDMA」設計主義，其中 A 是指 Attention，其餘 IDMA 之敘述，下列何者不正確？





- (A) I 是指 Interest
- (B) D 是指 Desire
- (C) M 是指 Money
- (D) A 是指 Action

28. 關於新藝術運動 (Art Nouveau) 之描述，下列何者不正確？

- (A) 新藝術風行的時期，一般認為約在 1880 年到 1910 年之間
- (B) 此一藝術樣式及其運動從法國擴散到英國、比利時、德國以至美國，甚至日本亦受其影響
- (C) 幾何性的直線構成極似唐草圖案
- (D) 無論是建築設計、室內裝飾、家具，甚至工業產品，無不受其影響

29. 下列敘述何者不正確？

- (A) 所謂圖表 (diagram)，一般而言是指將複雜、多量的資料，以概念化、符號化、系統化的方法，透過視覺設計表現傳達給受訊者
- (B) 立體地圖是以對象地形中心為視點，描繪周圍 360 度地平線形狀的地圖
- (C) 折線圖常用於表示數量在時間上的推移變化，例如：人口增加的情況
- (D) 不論折線圖或曲線圖，都會有縱軸和橫軸

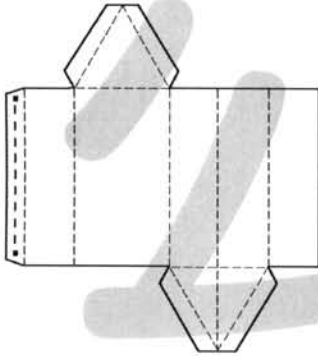
30. 有關幾何造形，下列敘述何者正確？  
(A) 點、線、面最大的差異是在形狀  
(B) 點之基本特徵不在於大小而是其形狀  
(C) 拋物線是一種自由曲線  
(D) 所有的線都具有方向性
31. 下列何種廣告計費方式是正確的？  
(A) 報紙廣告的計價單位是「批×行」  
(B) 報紙廣告的計費方式可分為全 20 批、全 10 批、全 5 批三種版面  
(C) 刊登一頁的雜誌廣告，一般來說以封底裡價格最貴  
(D) 電視廣告以 30 秒為一個收費單位
32. 某化妝品公司以“Lady Care”為品牌名，請為“Lady Care”設計一組能表達細緻、優雅、柔和且具女性化意象的標準字時，下列何種字體比較適當？  
(A) Helvetica Medium  
(B) Egyptian Bold  
(C) News Gothic Bold  
(D) Palace Script
33. 某化妝品公司推出了一系列的保養產品，此系列產品的廣告，強調其獨特配方能使肌膚白暫，此種廣告策略是什麼？  
(A) AIDAM  
(B) 4P  
(C) USP  
(D) 4C
34. 某化妝品公司設計產品的宣傳海報時，若就印刷實務進行考量，下列何者不正確？  
(A) 設計稿的色彩設定為 CMYK  
(B) 若有產品照片時，其解析度至少應設定為 300 dpi  
(C) 印製四六版對開的版面時，設計稿最大的尺寸為 594 × 780 mm  
(D) 產品圖片若使用 ISO 50° 軟片拍攝而成，為求最佳效果，放大倍率最好在 10 倍以內
35. 根據美國行銷協會對廣告的定義，下列何者不是廣告？  
(A) 某公司在報紙刊登的徵人啓事  
(B) 某人在電線桿張貼的房屋招租啓事  
(C) 某間餐廳以宣傳車宣傳開幕促銷活動  
(D) 某房地產公司委託廣告公司製作的戶外看板
36. 蒙太奇 (montage) 的表現手法，最常見於：  
(A) 報紙  
(B) 文學  
(C) 電影  
(D) 音樂
37. 包裝搬運標誌中，下列何者為「此方向上」之警告標誌？  
(A)  (B)  (C)  (D) 
38. 德國「綠點」回收標誌的頒發單位，已限制不准使用的銷售包裝材質是下列何者？  
(A) PET  
(B) PVC  
(C) HDPE  
(D) PP

39. 下列何者比較不符合綠色包裝設計的概念？
- (A) 濃縮洗衣精、果汁的產品開發，以減少包裝材料
  - (B) 使用耐撞性好的成型紙漿來取代發泡 PS，作為緩衝材料
  - (C) 機車或腳踏車的無包裝運輸及銷售
  - (D) 以單色印刷並加上燙金及局部上光處理

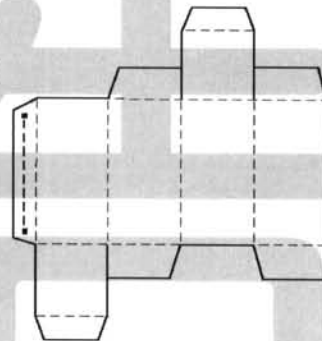
40. 此產品包裝之展開圖為下列何者？



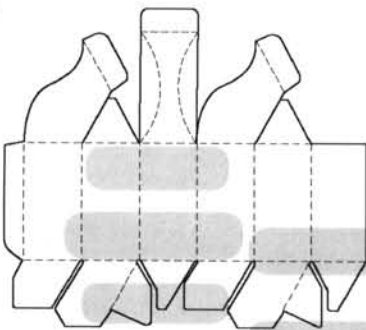
(A)



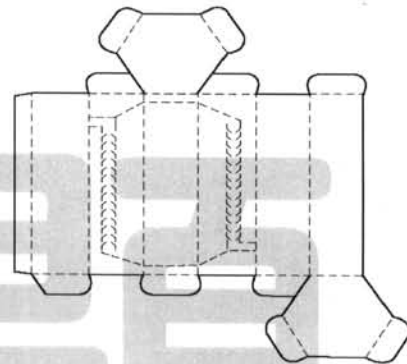
(B)



(C)



(D)



【以下空白】

公告

試題